

## **INFORME DE RESPONSABILIDAD SOCIAL EMPRESARIAL GRUPO BANCOLOMBIA**

### **Fundación Bancolombia: comprometidos con el ciclo de vida del ser humano**

Durante el 2012 nos planteamos objetivos retadores con el fin de llegar a un mayor número de colombianos con programas integrales que generen capacidades y transformaciones de largo plazo, así como un impacto positivo en la comunidad. Para lograrlo trabajamos por el desarrollo integral del ser humano, impulsando con nuestros proyectos el acompañamiento del ciclo de vida de una persona, desde su primera infancia, y hasta que es responsable y gestor de su propio desarrollo.

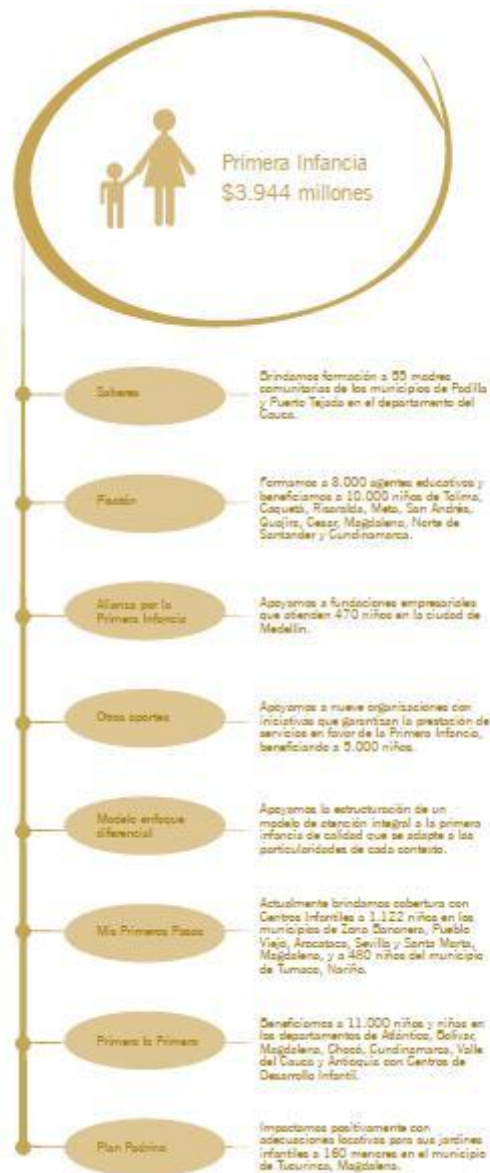
Es por eso que el año pasado desarrollamos un enfoque de atención basado en tres líneas estratégicas: Atención Integral a la Primera Infancia, Educación y Emprendimiento. Por su parte, nuestro Programa de Voluntariado Corporativo se convirtió en un eje transversal que buscó enriquecerlas, al canalizar el tiempo y conocimiento de nuestros empleados hacia el mejoramiento de la calidad de vida de las poblaciones más vulnerables.

### **De la gestación hasta los seis años...mi primera infancia**

En la primera infancia se marcan hitos que determinarán las habilidades, capacidades, competencias y logros que se tienen en la vida adulta. Desde la Fundación Bancolombia comprendemos la importancia que tiene invertir en una atención integral a la primera infancia y por esta razón nos acogemos a los lineamientos que la estrategia nacional de 0 a Siempre ha definido como realizaciones para garantizar el desarrollo integral de los niños y las niñas en sus primeros años de vida, los cuales son:

1. Cuentan con padres, madres o cuidadores principales que les acogen y ponen en práctica pautas de crianza que favorecen su desarrollo integral,
2. crecen en un

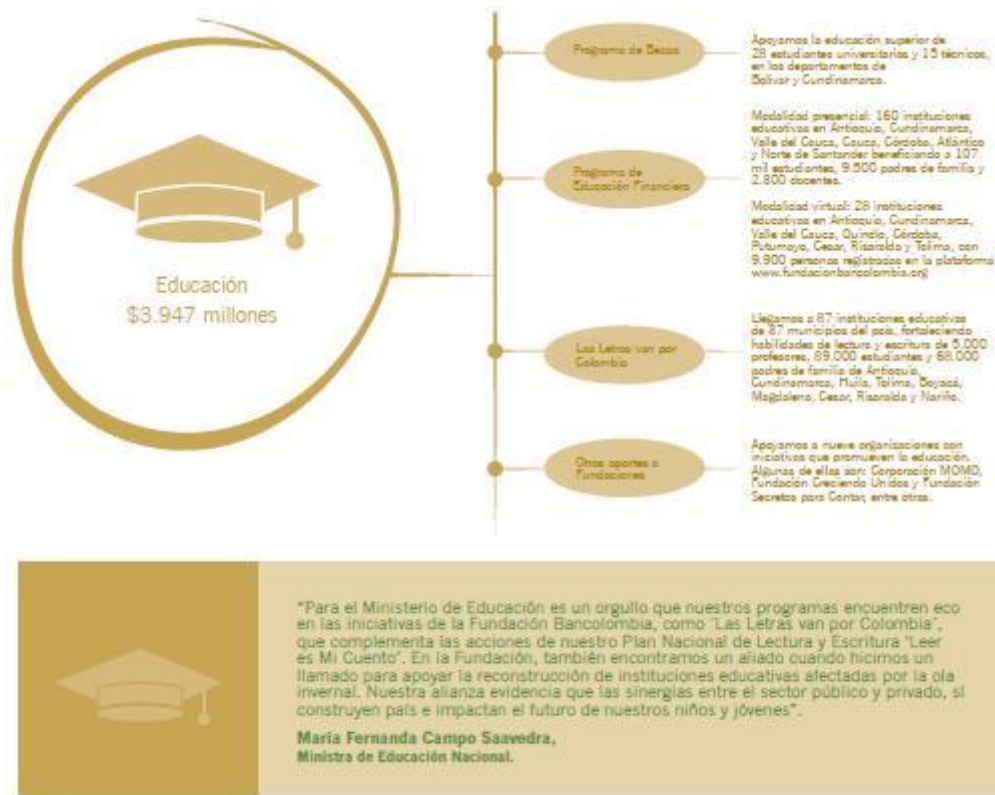
contexto que promociona sus derechos y actúa ante la exposición a situaciones de riesgo o vulneración, 3. Cuentan con identidad jurídica y cultural, 4. Expresan sus sentimientos ideas y opiniones en sus escenarios cotidianos y éstas son tenidas en cuenta, 5. crecen en ambientes que favorecen su desarrollo, 6. gozan y mantienen un estado nutricional adecuado y, 7. viven y disfrutan del nivel más alto de salud.



## Educación, garantía para el desarrollo

Estamos convencidos de que la educación es una de las mejores garantías para lograr inclusión y favorecer la equidad. Es por esto que durante el año 2012 trabajamos en

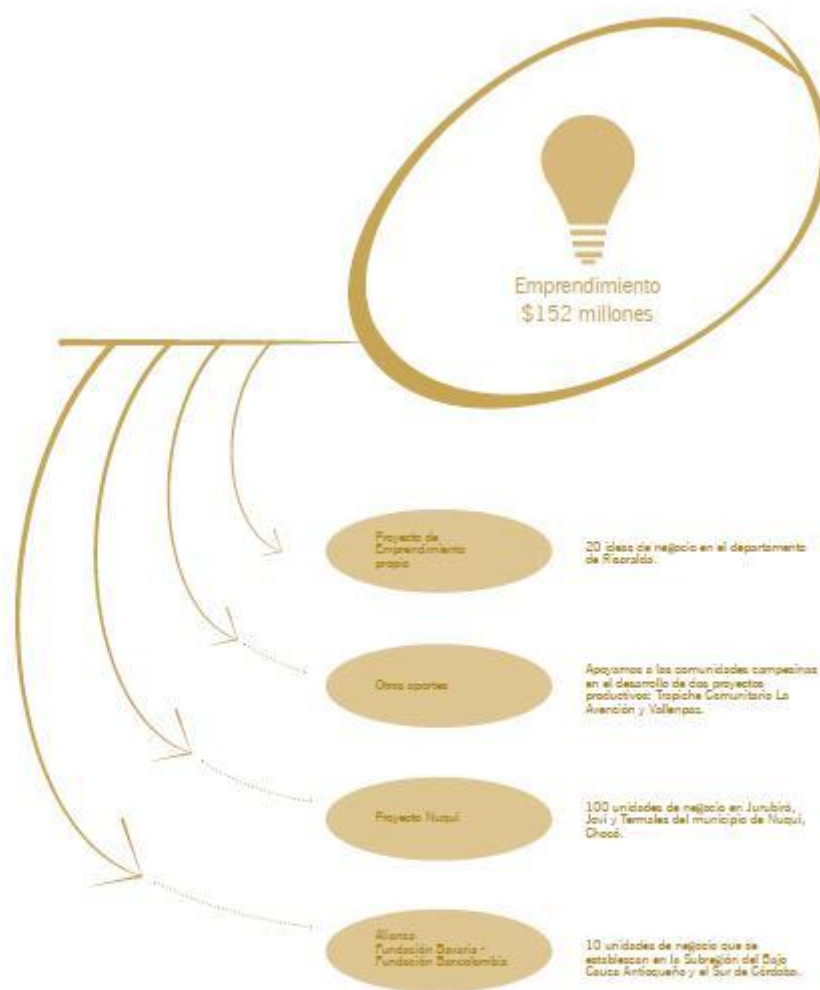
proyectos propios y en alianzas que lograron favorecer la calidad, cobertura y pertinencia de la educación en zonas urbanas y rurales de Colombia.



*le estamos poniendo el alma*

### Emprendimiento: personas con mayores ingresos y una mejor calidad de vida

Durante este año orientamos nuestros esfuerzos en el emprendimiento por subsistencia, a través de un programa propio y alianzas estratégicas con entidades que sueñan y trabajan por una inclusión social para aliviar la pobreza y generar mejores condiciones de vida para todos. Apoyamos los siguientes programas y proyectos a favor del emprendimiento:




 "Celebrar alianzas como la materializada con la Fundación Bancolombia en proyectos de emprendimiento permite impulsar la competitividad en la región, entregar oportunidades en generación de empleo y reducción de la pobreza que posibilitan abrir nuevas posibilidades en nuestro departamento y la región"  
**Mauricio Vega Lemus,**  
 presidente ejecutivo, Cámara de Comercio de Pereira

## Programa de Voluntariado Corporativo

Nuestro compromiso con la comunidad implica una participación activa de nuestros colaboradores en la construcción de tejido social. Gracias a esta premisa se origina el Programa de Voluntariado Corporativo que materializa nuestro propósito de construir una Banca más Humana y Sostenible.

En sus modalidades Puntual y por Proyectos, los empleados y sus familias, así como otros grupos de interés, como aliados estratégicos y jubilados, se vincularon activamente en diferentes actividades que atienden problemáticas relativas a la primera infancia, la niñez, la educación y la generación de ingresos. El año pasado contamos con la vinculación de 1.612 empleados en calidad de voluntarios, para una inversión total de \$933 millones, beneficiando a 24.180 personas en 15 ciudades del país. Nuestros voluntarios aportaron 22.470 horas que equivalen a un aproximado de 798 millones de pesos.

Otros aportes e iniciativas Nuestra solidaridad marcó la Navidad de 5.000 niños de Colombia En 2012, nuestros colaboradores y sus familias adoptaron a 5.000 niños acogidos por Aldeas Infantiles SOS, una organización no gubernamental que trabaja por cubrir las necesidades así como por defender los intereses y derechos de los niños y adolescentes en numerosos países del mundo. Nuestros empleados se vincularon activamente con aportes en dinero y participando de las entregas de regalos en 13 ciudades de Colombia.

Aportes en dinero empleados	2.810 empleados hicieron donaciones, recaudando un total de \$123.295.746
Aportes Fundación Bancolombia	\$202.942.604 para garantizar que cada niño recibiera su regalo
Voluntarios participantes	474
Niños beneficiados	5.000
Ciudades impactadas	Rionegro y Medellín (Antioquia), en Bogotá y Soacha (Cundinamarca), Floridablanca y Cúcuta (en los Santanderes), Ipiales (Nariño), Riosucio (Caldas), Ibagué (Tolima), y en Cali, Cartagena, Barranquilla y Pereira.

#### Apoyamos la recuperación de instituciones educativas afectadas por la ola invernal

Continuamos con las iniciativas que desde el Ministerio de Educación Nacional se establecieron para recuperar las instituciones educativas afectadas por el invierno. Para la mayoría de las intervenciones, trabajamos en alianza con Protección S.A., las Fundaciones Nutresa, Argos y Telefónica y el Ministerio de Educación Nacional.

Tipo de Intervención	<ul style="list-style-type: none"> <li>• Construcción y adecuación de aulas y salones, obras para mejorar la estructura o corregir daños en la infraestructura de las instituciones educativas afectadas.</li> <li>• Implementación del programa Pisotón en tres municipios del departamento del Cauca.</li> </ul>
¿Dónde intervenimos?	<p>Bolívar: Córdoba</p> <p>Cauca: Santander de Quilichao, Guapi, Timbiquí y López de Micay</p> <p>Valle del Cauca: Yumbo</p> <p>Córdoba: Puerto Libertador</p> <p>Norte de Santander: Bochalema, Chinécola, Los Patios, Pamplonita</p>
Total Estudiantes beneficiarios	2.479
Nuestro aporte	\$689.354.557

## **Responsabilidad Corporativa en el exterior**

La Responsabilidad Corporativa es una práctica fundamental para estrechar la relación con las comunidades a las cuales servimos y para ello adelantamos acciones primordiales en El Salvador y Panamá en el apoyo a la comunidad y en el trabajo que hacemos con las ONG.

### **El Salvador (Banco Agrícola)**

Realizamos aportes en inversión social para llevar desarrollo y progreso a los salvadoreños, mediante programas orientados a mejorar la calidad de vida.

## **Educación**

### **Programa Manos Unidas por El Salvador**

Buscando mejorar las condiciones de la educación básica y media en centros educativos del sector público en todo el país, creamos sinergias con fundaciones, gobierno y sociedad civil organizada en Estados Unidos y en El Salvador, creando una red social, que en 2012 benefició a más de 18.000 jóvenes estudiantes en 23 comunidades educativas del país, mediante una inversión directa al sector educativo de \$289.300.

### **Educación Financiera**

Capacitamos a empleados de instituciones públicas y empresas privadas y clientes con talleres que incluyen temáticas como administración del presupuesto personal, manejo de crédito y economía familiar, llegando a 2,594 personas en 2012. Así mismo, renovamos la exhibición en el Museo de Los Niños TIN MARÍN denominada “el Banco de Los Niños” que busca entregar competencias de educación financiera a temprana edad.

### **Ayuda Solidaria**

## **Teletón 2012**

Beneficiamos a más de 13.500 familias con la ampliación de servicios de rehabilitación gracias a la participación activa de nuestros empleados y el equipo tecnológico a la Teletón como una manera de llevar esperanza a niños, jóvenes y adultos con discapacidad. .

## **Apoyo en Emergencia Nacional**

Como parte de nuestra solidaridad con las personas afectadas tras el paso de la Tormenta 12E en 2011, culminamos el proyecto que entregó 23 casas equipadas que son el hogar hoy de 63 salvadoreños, iniciativa que incluyó además apoyo integral para el inicio de una vida digna con talleres orientados al higiene del hogar, manejo de negocios y trabajos de integración a la comunidad, entre otros, con una inversión de USD 181 mil dólares.

## **Panamá**

Apoyamos la iniciativa de la Cinta Rosada de Fundacáncer a través de una campaña para concientizar a nuestros colaboradores sobre el Cáncer de seno y próstata, suministrando folletos informativos sobre el cáncer durante todo el mes de octubre 2012.

Continuamos apoyando a diferentes ONG's como: Casa Esperanza, Nutre Hogar, Fundación Pro Niños del Darién, Fundación Niñas de la Capital, y Fundación Amador.

## **Proyección Institucional**

Como parte de nuestro compromiso por generar valor desde las personas y para las personas, en el año 2012 nos vinculamos a proyectos de intervención social con el objetivo de contribuir a la difusión del patrimonio cultural de nuestras regiones, a partir de las diversas expresiones del arte y la cultura. Además, fuimos pioneros y anfitriones de eventos de talla internacional, actividades a través de las cuales Colombia se abrió al mundo.

Estamos convencidos de nuestra responsabilidad de generar unidad y equidad a través de nuestras acciones. Por eso, aportamos al espíritu alegre y próspero de nuestra

sociedad, compartiendo experiencias que perduren y trasciendan para forjar lazos afectuosos y respetuosos entre nuestras comunidades. Hemos tenido grandes aliados en este propósito de construir una Banca más Humana, y desde nuestra Proyección Institucional, a partir de la práctica artística y de la exploración de la cultura, encontramos significativas oportunidades para el desarrollo individual en búsqueda del bienestar colectivo. Una oportunidad de conectarnos con la realidad de nuestra región latinoamericana, todo esto expresado en cada uno de los proyectos de educación, creación y reflexión emprendidos para contribuir con la transformación positiva de las regiones donde hacemos presencia.

### **Abrimos nuestras puertas a los mejores conciertos del mundo**

Apoyar los grandes eventos culturales de la región ha sido un compromiso por el que trabajó Bancolombia durante el 2012. Apoyamos, a través de la Tarjeta American Express® de Bancolombia, los dos conciertos del MDNA Tour que se realizaron el 28 y 29 de noviembre en Medellín. Cerca de 53 mil personas disfrutaron de la oportunidad de vivir una experiencia única con la reina del pop como parte de su gira mundial que registró 88 conciertos en más de 25 países.

Estos espectáculos de talla mundial permitieron que 32 mil personas de diferentes países llegaran a Medellín, convirtiéndose en una actividad dinamizadora de la economía de la ciudad que recibió cerca de \$8 mil millones.

Dos figuras del tenis mundial disputaron un partido único. Uno de los grandes eventos deportivos del mundo fue una realidad que hicimos posible con el Encuentro Bancolombia Federer vs Tsonga que se realizó el 15 de diciembre en Bogotá.

Los asistentes al juego de exhibición pudieron observar en vivo a una de las leyendas activas del tenis mundial, el suizo Roger Federer, ganador de 76 títulos en su carrera, quien se enfrentó a una de las revelaciones francesas del último tiempo: Jo Wilfried Tsonga. Una experiencia que combinó destreza y técnica con la alegría de los asistentes que interactuaron con los tenistas.



## **Teatro Mayor**

El Teatro Mayor Julio Mario Santo Domingo goza de las mejores condiciones arquitectónicas, acústicas y técnicas, que lo han posicionado en el mapa de los más relevantes centros culturales de Latinoamérica, logrando durante 2012 más de 63 mil asistentes a sus 124 funciones presentadas.

Durante el mes de octubre, y como parte de la alianza vigente por cerca de dos años, el Teatro Mayor y Bancolombia presentaron una temporada que reflejó la variedad musical, escénica y artística de la cultura oriental; una mirada profunda a los procesos de creación contemporánea de la República Popular China, actividad que contó con más de 4.800 asistentes a los cuatro espectáculos de sala, un ciclo de cine y la exposición de arte plástico.

## **Fundación Delirio**

Por sexto año consecutivo contribuimos con el impulso del desarrollo competitivo de Cali a través de nuestra vinculación con esta compañía de bailarines y artistas, una expresión de la cultura popular caleña con puestas en escena de alta calidad. La Fundación Delirio es referente de ciudad y embajadora ante visitantes que llegan a Cali para apreciar su cultura. Cientos de espectadores por función son testigos del talento y encanto que se exponen en esas noches de calidez, color y ritmo.

## **Fundación La Cueva**

Por cerca de 6 años, y en compañía de la Fundación La Cueva, hemos reafirmado nuestro compromiso de apoyar las manifestaciones artísticas del Caribe Colombiano, a través de los proyectos La Cueva por Colombia y el Carnaval de las Artes. Con coloridos espectáculos y ejercicios de narrativa y pintura, esta alianza nos acercó a más de 22 municipios de Atlántico que, a través de las historias de los mejores cuentistas de Colombia, dejaron volar su imaginación y aprendieron más sobre su riqueza cultural. Conocer cómo se construyen los cuentos fortalece en los jóvenes la curiosidad por las buenas historias y les enseña a conectarse con los elementos que son protagonistas de la tradición oral a través de eventos como el Carnaval de Barranquilla.

## Museo de Antioquia Exposición Temporal

Viacrucis: La Pasión de Cristo 90.222 visitantes provenientes de distintas ciudades del mundo llegaron al Museo de Antioquia durante los cuatro meses que duró la exposición para observar los 33 dibujos y 27 óleos de gran escala que recordaban el lenguaje propio y la singular forma de expresión del Maestro Fernando Botero, una oportunidad para la celebración de sus 80 años de vida. Con esta vinculación contribuimos a generar cohesión social, a enriquecer la oferta cultural de la ciudad y a cautivar visitantes locales, nacionales e internacionales, quienes exploraron el patrimonio religioso de Medellín.



## Gerencia de Gestión Ambiental

En el Grupo Bancolombia queremos trabajar de la mano con nuestros empleados, clientes, proveedores, inversionistas, autoridades y comunidad para que a través de nuestro que hacer promovamos el crecimiento de los sectores económicos y el desarrollo sostenible del país. Buscamos identificar los impactos directos e indirectos de nuestra actividad al medio ambiente y promovemos la prevención, mitigación, corrección y compensación de los mismos, para que entre todos nos brindemos un mejor mañana.

## **Principales vinculaciones en temas ambientales**

### **UNEP- FI**

Siendo parte de este protocolo que agrupa más de 200 instituciones financieras nos referenciamos sobre mejores prácticas sostenibles, recibimos capacitación por parte de ellos y pudimos conocer la experiencia de otros bancos en el tema.

### **Dow Jones Sustainability Indexes**

El 13 de septiembre de 2012 Bancolombia ingresó por primera vez al Dow Jones Sustainability World Index. Teniendo en la dimensión Ambiental un score de 85, donde se destaca con un puntaje de 98 sobre 100, la política ambiental y el sistema de gestión.

### **Protocolo Verde.**

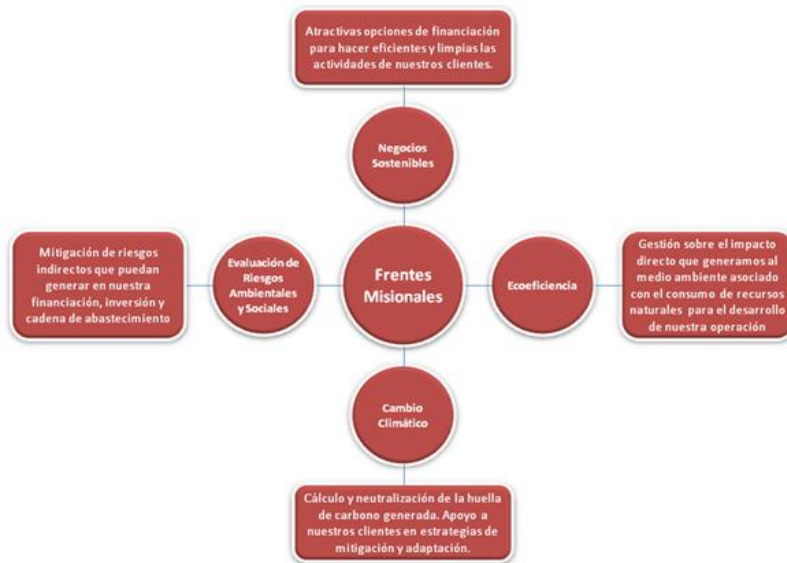
Nuestra organización lideró la estructuración del Protocolo Verde, iniciativa que busca incorporar créditos especiales para financiar propuestas de desarrollo sostenible a través de crédito e inversión, introducir el componente ambiental en el análisis del riesgo crediticio, y la adopción de prácticas de ECOeficiencia por parte de entidades del sector financiero. Este documento fue firmado por el Presidente de la República y la Presidenta de Asobancaria, durante la XLVII Convención Bancaria 2012.

### **Principios del Ecuador:**

Venimos acompañando a las cerca de 80 instituciones financieras internacional que pertenecen a esta asociación en la revisión estratégica de los principios que deberá finalizar para marzo de 2013. Esta iniciativa compromete a sus adherentes a evaluar los riesgos ambientales y sociales de los proyectos y actividades que estén financiando.

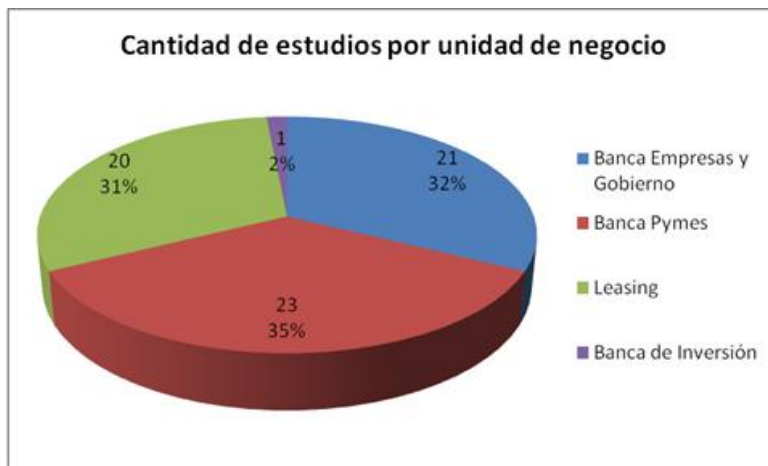
### **Frentes Misionales**

Estos son los ejes principales que enmarcan nuestra estrategia de gestión ambiental:



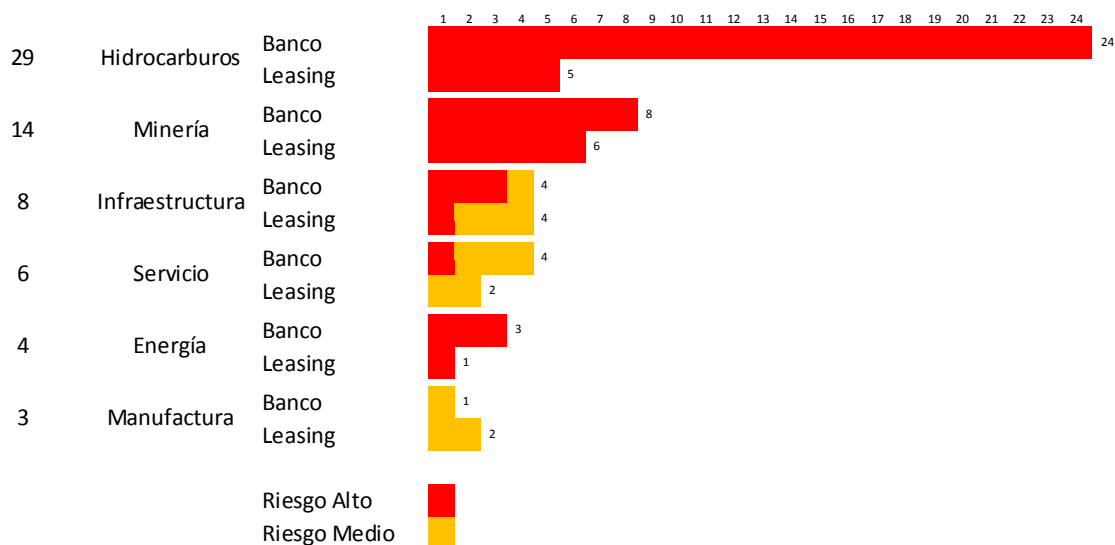
### Evaluaciones de Riesgos Sociales y Ambientales

Contamos con una política orientada a evaluar los riesgos ambientales y sociales de los proyectos que financiamos a través del Grupo Bancolombia. Durante 2012, evaluamos 64 proyectos de inversión distribuidos en las diferentes unidades de negocio.



Desembolsamos \$73mil millones a través de las líneas ambientales.

## Proyectos evaluados Banco por sector y calificación



**A:** Proyectos con posibles impactos sociales o ambientales adversos, significativos, irreversibles o sin precedentes.

**B:** Proyectos con posibles impactos sociales o ambientales adversos, en la mayoría reversibles y mitigables.

Cumpliendo con nuestros compromisos con los Principios del Ecuador, reportamos los proyectos financiados que fueron financiados el año anterior por montos superiores a USD10 millones.

Categoria	Sector					
	Infraestructura vial	Hidrocarburos	Minería	Infraestructura hospitalaria	Energético	Servicios
<b>A</b>	<b>1</b>	<b>1</b>	<b>1</b>	<b>0</b>	<b>3</b>	<b>0</b>
<b>B</b>	<b>0</b>	<b>0</b>	<b>0</b>	<b>2</b>	<b>0</b>	<b>1</b>
<b>Total</b>	<b>1</b>	<b>1</b>	<b>1</b>	<b>2</b>	<b>3</b>	<b>1</b>

## Proveedores y Aliados Estratégicos

Estamos comprometidos con la evaluación de los riesgos ambientales y sociales de nuestra cadena de abastecimiento, los resultados de esta gestión se pueden ver en el capítulo De la Mano con Nuestros Aliados Estratégicos.

### Negocios Sostenibles:

Las líneas de crédito ambientales son esquemas de financiación especial que tienen por objetivo apoyar inversiones en proyectos de productividad y eficiencia con beneficios ambientales y sociales, tales como eficiencia energética, energía renovable, reducción de emisiones de carbono, producción más limpia, reconversión a tecnologías más eficientes, entre otros. Para este propósito contamos con dos líneas de crédito especiales: Línea de Sostenibilidad Ambiental y Línea de Crédito Ambiental SECO; y con líneas de redescuento de BancolDEX y Findeter.



### Ecoeficiencia

El impacto directo en el medio ambiente que generamos desde Bancolombia está asociado al consumo de recursos naturales para el desarrollo de nuestra operación. Igualmente gestionamos para su reducción, separación, reciclaje, valorización y disposición final los residuos que generamos como organización.

## Ecoeficiencia

El impacto directo en el medio ambiente que generamos desde Bancolombia está asociado al consumo de recursos naturales para el desarrollo de nuestra operación. Igualmente gestionamos para su reducción, separación, reciclaje, valorización y disposición final los residuos que generamos como organización.

Recursos		2009	2010	2011	2012	Var%	Promedio 2012	Var % 2012
	Energía MWh	73.051	79.484	86.147	90.513	5,10 %	Por transacción 79 W / h Por empleado 4.310 kw / h	-10,40 % 2,70 %
	Agua m <sup>3</sup>	465.275	398.172	223.884	277.239	23,80 %	Por transacción 241 cm <sup>3</sup> Por empleado 13 cm <sup>3</sup>	5,60 % 21,10 %
	Papel Kg	201.022	106.507	96.830	84.721	-12,50 %	Por transacción 0.07 gr Por empleado 4.034 gr	-25,40 % -14,50 %
	Viajes Miles de Km		10.963	12.660	10.701	-15,50 %	Por transacción 9 m Por empleado 510 m	-27,90 % -17,40 %
Sólidos Reciclables Electrónicos Peligrosos	Residuos Ton	833 268 26 2	5.044 391 66 2	1.722 412 172 22	1.121 472 198 15	-34,90 % 14,56 % 15,12 % -31,82 %		

Datos correspondientes a Colombia.

El objetivo de esta estrategia se orienta a reducir el impacto ambiental al tiempo que mejoramos la estructura de costos de la organización. Entendiendo nuestra dinámica de negocio hemos incorporado factores de comparación frente a transacciones y empleados a través de los cuales se puede identificar los beneficios de esta gestión.

## Calculo Huella de Carbono

El cambio climático es uno de los temas más importantes de los últimos años y será

uno de los más relevantes a nivel mundial en las próximas décadas. Nuestra estrategia de cambio climático se orienta a brindar apoyo a nuestros clientes en planes de mitigación y adaptación que preparen su actividad acorde a su sector y región geográfica para este nuevo entorno.

Dada nuestra operación directa y orientándonos a medidas de mitigación y compensación medimos nuestra huella de carbono y gestionamos sus componentes para reducir su consumo, y compensamos nuestro impacto a través de procesos de siembra coordinados con la Fundación Natura.

